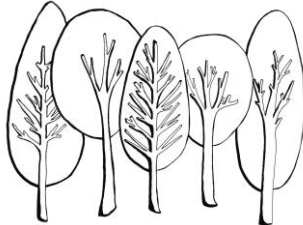



„Szara godzina” (Ewa Szelburg-Zarembina)

„Szare  za oknem,

szare  w sadzie.

Szary  się na wszystkim

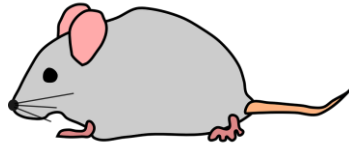
szarą  kładzie.

Szary  pod piecem krótką pali fajkę.



I szaremu

prawi długą bajkę.



O małej, szarej

, która siedzi w norze.

I wcale w ten dzień słotny, na dwór wyjść nie może.”